

bunt & laut

Veranstaltungskalender 2026



Lebenshilfe

Kreisvereinigung Euskirchen e.V.

Januar Seite 6

- 05.01. Kochen für alle
- 10.01. Restaurant-Besuch Kall
- 17.01. Karnevalssitzung „Miteinander-Füreinander e.V.“
- 17. + 18.01. Haushalts-Führerschein der Kokobe Eu
- 18.01. Basteln in Kall
- 26.01. KoKoBe Sprech-Tag NE.W Ülpenich
- 27.01. KoKoBe Sprech-Tag NE.W Zingsheim

Februar Seite 7

- 01.02. Bowling
- 02.02. Kochen für Profis
- 07.02. Karnevalsdisko im Lebenshilfe-Zentrum Eu
- 20.02. Kino-Besuch
- 21.02. Frühstück im Lebenshilfe-Zentrum Eu

März Seite 8 + 9

- 02.03. Kochen für alle
- 06.03. Lese-Lust
- 14.03. Basteln in Kall
- 15.03. Holländisches Frühstück in Kall
- 17. + 18.03. KoKoBe Wohn-Seminar im QuBi Mechernich
- 21.03. Pyjama-Party in Kall
- 25.03. KoKoBe Sprech-Tag Qubi Mechernich
- 27.03. Wellness-Abend für Mädels
- 28.03. Restaurantbesuch Eu
- 28.03. ABBA Gold

April Seite 10

- 12.04. Trödel-Markt-Besuch Eu
- 17.04. Brandschutz-Training
- 18.04. Fußballgolf in Elsdorf
- 21.04. KoKoBe Sprech-Tag NE.W Ülpenich
- 22.04. KoKoBe Sprech-Tag NE.W Zingsheim
- 25.04. Stadtfest Eu
- 26.04. Maiherzen basteln
- 30.04. Hexennacht auf Burg Satzvey

Mai Seite 12 + 13

- 03.05. Minigolf + Restaurant-Besuch Mechernich
- 04.05. Kochen für Profis
- 05.05. KoKoBe Sicherheits-Training mit der Polizei
- 08.05. Kino-Besuch
- 09.05. Gemeinsames Frühstück Eu
- 10.05. Basteln in Kall
- 10.05. Kirmes Eu
- 16.05. Restaurant-Besuch Kall
- 17.05. Schiff-Rundfahrt Rursee
- 23.05. Schokoladen-Museum Köln
- 31.05. Hochseil-Klettergarten Nettersheim

Juni Seite 14 + 15

- 01.06. Kochen für alle
- 06.06. Schaf- und Esel-Wanderung
- 07.06. Museums-Meile Bonn
- 09. + 10.06. KoKoBe Wohn-Seminar NE.W Zingsheim
- 13.06. Spazieren + Eis essen in Bad Münstereifel
- 20.06. Frühstück im Krewelshof
- 21.06. Bowling
- 26.06. Wellness-Abend für Mädels
- 27.06. Sommer-Beach-Party Kall

Juli Seite 16

- 05.07. Sommer-Grill-Party
- 06.07. Kochen für Profis
- 08.07. KoKoBe Sprech-Tag NE.W Ülpenich
- 09.07. KoKoBe Sprech-Tag NE.W Zingsheim
- 11.07. Restaurant-Besuch Eu
- 19.07. Basteln in Kall
- 24.07. Kino-Besuch
- 26.07. Ausflug zur Flora in Köln

August Seite 17

- 01.08. Ausflug zur Anna-Kirmes Düren
- 09.08. Spanisches Frühstück
- 10.08. Kochen für alle
- 16.08. Tierpark Kommern
- 22.08. Gemeinsames Frühstück
- 29.08. Kölner Zoo
- 30.08. Stadt-Führung + Café-Besuch in Bad Münstereifel

September Seite 18 + 19

- 05.09. Restaurant-Besuch Kall
- 06.09. Rhein-Spaziergang + Essen in Köln
- 07.09. Kochen für Fortgeschrittene
- 12.09. Ausflug zum Flughafen Köln/Bonn
- 13.09. Basteln in Kall
- 19.09. Ausflug Severinsviertel Köln
- 20.09. Ausflug Botanischer Garten Bonn
- 26.09. Knollenfest Eu
- 27.09. Bowling

Oktober Seite 20 + 21

- ?? .10. 1. FC Köln Stadion-Tour (Termin folgt)
- 04.10. Las Vegas Brunch + Musik auf der MS Moby Dick
- 05.10. Kochen für alle
- 06.10. KoKoBe Sprech-Tag QuBi Mechernich
- 09.10. Wellness-Abend für Mädels in Kall
- 11.10. Kürbis-Schnitzen + Süppchen kochen
- 13.10. KoKoBe Sprech-Tag NE.W Zingsheim
- 15.10. KoKoBe Sprech-Tag NE.W Ülpenich
- 17.10. Oktober-Fest in Eu
- 18.10. Bayrisches Frühstück in Kall
- 24.10. Nacht-Wanderung Billiger Wald
- 25.10. Kirmes in Eu
- 31.10. Halloween auf Burg Satzvey + Halloween-Disco

November Seite 22

- 02.11. Kochen für Profis
- 07.11. Herbst-Lichter Brücken-Kopf-Park Jülich
- 07.11. Night Groove Eu
- 08.11. Basteln in Kall
- 11. + 12.11. KoKoBe Wohn-Seminar NE.W Ülpenich
- 14.11. Restaurant-Besuch Euskirchen
- 27.11. Kino-Besuch

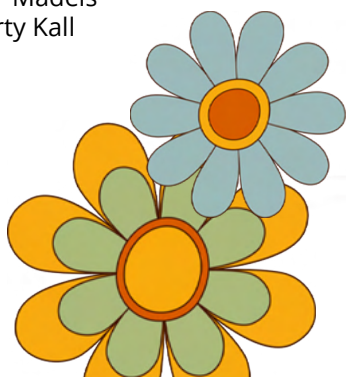
Dezember Seite 23

- ?? .12. Brings Weihnachts-Konzert (Termin folgt)
- 05.12. Weihnachts-Markt Bonn
- 06.12. Amerikanisches Frühstück in Kall
- 07.12. Kochen für alle
- 12.12. Weihnachts-Markt Brühl
- 13.12. Burg-Weihnacht Satzvey
- 19.12. Gemeinsames Frühstück
- 19.12. Weihnachts-Party Kall

Kursangebote Eu Seite 24

Kursangebote Kall Seite 25

Ausblick auf 2027 Seite 25



Unsere Monate sind am Rand der Seiten unterschiedlich eingefärbt, damit man sich schneller zurechtfindet:

Januar	April	Juli	Oktober
Februar	Mai	August	November
März	Juni	September	Dezember
Kursangebote Eu		Kursangebote Kall	Ausblick auf 2027

Inhaltsverzeichnis

Seite			
2	Terminübersicht		
3	Legende	Inhaltsverzeichnis	
4	Vorwort	Kooperationspartner	Impressum
5	Neu Neu Neu	Online-Anmeldung	SommerFreu(n)de
6	Januar		
7	Februar		
8	März		
10	April		
12	Mai		
14	Juni		
16	Juli		
17	August		
18	September		
20	Oktober		
22	November		
23	Dezember		
24	Kursangebote Eu		
25	Kursangebote Kall	Ausblick auf 2027	
26	Ansprechpartnerinnen	KoKoBe	
27	Rahmenbedingungen	Rahmenbedingungen in einfacher Sprache	



Vorwort

Liebe Leserinnen und Leser, liebe Menschen,

seit diesem Jahr gibt es bei uns Neues:

- Das Vorwort ist jetzt in Leichter Sprache geschrieben.
- Es gibt eine Online-Anmeldung für Freizeit-Angebote.
- Und es gibt das neue Angebot SommerFreu(n)de.

Alle Infos dazu stehen auf Seite 5.

In diesem Jahr feiern wir ein besonderes Jubiläum:

Die Lebenshilfe KV Euskirchen e.V. gibt es seit 60 Jahren.

Darum sieht diese Ausgabe ein bisschen aus wie in den 1960er Jahren.

Wir freuen uns über Ihre Rückmeldungen zur bunt + laut.

Ob Lob, Kritik oder Ideen – Ihr Feedback hilft uns, den Kalender besser zu machen.

Sie können uns gerne anrufen oder eine E-Mail schreiben.

Im Namen der Lebenshilfe Euskirchen wünsche ich Ihnen viel Freude
beim Lesen und Entdecken! 😊

Timo Lamb
#GernePerDu



KOOPERATIONSPARTNER



IMPRESSUM

Lebenshilfe Kreisvereinigung Euskirchen e.V.
Kirchplatz 1
53879 Euskirchen

02251 / 774 03-0
info@lebenshilfe-euskirchen.de
www.lebenshilfe-euskirchen.de

Auflage: 1000 Stk.

Redaktion:
Christian Meyer, Geschäftsführer
Jürgen Stemmler, stellv. Geschäftsführer
Claudia Rapp-Ludwig
Danaé Grochowina
Diandra Müller
Astrid Scheliga (KoKoBe)
Veronika Tappe (KoKoBe)
Erik Bosbach (KoKoBe)
Timo Lamb

Titelbild: Timo Lamb
Model Titelbild: Christoph Schramm

Layout und Realisation: Timo Lamb

Fotos + Grafiken: Timo Lamb, freepik.com, flaticon.com

Neu Neu Neu

Online-Anmeldung

Ab diesem Jahr können Sie alle Termine auch online anmelden.
Das ist kostenlos. Sie müssen dafür kein Konto anlegen.

Geben Sie nur die wichtigsten Daten der teilnehmenden Person ein.
So können wir die Anmeldung richtig zuordnen.
Wählen Sie dann die Termine aus, die gebucht werden sollen, und schicken Sie die Anmeldung ab.
Fertig.

Wir bearbeiten Ihre Anmeldung so schnell wie möglich.
Sie bekommen danach eine Bestätigung an die E-Mail-Adresse, die Sie angegeben haben.

Stornierungen können Sie per E-Mail an freizeit@lebenshilfe-euskirchen.de schicken oder schriftlich abgeben – so wie Sie es aus unseren Regeln kennen (siehe Seite 5 „Rahmenbedingungen“).

Wenn Sie oder Ihre Klient*innen zum ersten Mal an einer unserer Veranstaltungen teilnehmen möchten, müssen Sie vorher die Bedarfsermittlung ausfüllen. Die Bedarfsermittlung ist wichtig, weil wir damit Daten für die Abrechnung mit der Pflegekasse bekommen. Außerdem hilft sie uns zu verstehen, welche Unterstützung die Person braucht. So können wir die teilnehmende Person gut betreuen.

Alles Wichtige zur Anmeldung oder Erstanmeldung finden Sie hier:

<https://anmeldung.lh-eu.de>



SommerFreu(n)de

Mit „SommerFreu(n)de“ haben wir im vergangenen Jahr eine Sommerferienbetreuung für Kinder und jugendliche Menschen mit Behinderung im schulpflichtigen Alter eingerichtet.

Diese findet wochentags vom 20.07. bis einschließlich 07.08.2026 statt.
Statt die gesamte Zeit, können Sie auch wochenweise buchen.

Die Kinder werden von uns um 9 Uhr in Empfang genommen und werden bis 16 Uhr von uns betreut.

Eingesetzt wird geschultes Personal, das ggf. auch auf die speziellen Bedürfnisse von Kindern und Jugendlichen vorbereitet ist.

Kosten: 520 €/Woche (Der Betrag ist abrechenbar über die Pflegekasse)

Januar



5.1.
8 €

Koch-Kurs für alle
(Anfänger und Fortgeschrittene)
Euskirchen

Treffen Euskirchen
17:30 - 21:00 Uhr
Lebenshilfe-Zentrum Eu



10.1.
Taschen-
Geld

Restaurant-Besuch
Kall

Treffen Euskirchen
16:15 - 20:30 Uhr Bahnhof Eu

Treffen Kall
17:00 - 20:00 Uhr Bahnhof Kall



17.1.
kein Eintritt
Taschen-
Geld

Karnevals-Sitzung
„Miteinander-Füreinander“
in Vernich

Treffen Euskirchen
11:30 - 17:30 Uhr
Bahnhof Eu



17.1. + 18.1.
20 € für
Mittagessen
für beide
Termine

Haushaltsführerschein
Info und Anmeldung bei
der KoKoBe Euskirchen
02251 / 77 403 25
info@kokobe-euskirchen.de

Lebenshilfe-Zentrum Eu
10:00 - 17:00 Uhr



18.01.
anteilige
Kosten für
Material

Basteln
Kall

Treffen Kall
11:00 - 14:00 Uhr
Lebenshilfe-Zentrum Kall



26.1.
kostenlos

KoKoBe Sprech-Tag
in den NE.W Ülpnich

NE.W Ülpnich
9:00 - 12:30 Uhr

Anmeldung:
02251 / 77 403 25
info@kokobe-euskirchen.de



27.1.
kostenlos

KoKoBe Sprech-Tag
in den NE.W Zingsheim

NE.W Zingsheim
9:00 - 12:30 Uhr

Anmeldung:
02441 / 99 417 11
info.kall@kokobe-euskirchen.de





1.2.

Bowling
im Zikkurat

ca. 18 € +
Taschen-
Geld

Treffen Euskirchen

14:50 - 19:50 Uhr Bahnhof Eu

Treffen Kall

14:30 - 19:20 Uhr Bahnhof Kall



2.2.

Koch-Kurs für Profis

8 €

Treffen Euskirchen

17:30 - 21:00 Uhr

Lebenshilfe-Zentrum Eu



7.2.

Karnevals-Disco
Euskirchen

5 € Eintritt
+ Taschen-
Geld

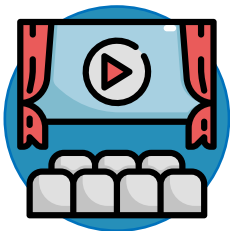
Treffen Euskirchen

16:00 - 20:00

Lebenshilfe-Zentrum Eu

Treffen Kall

14:50 - 20:20 Uhr Bahnhof Kall



20.2.

Kino-Besuch Cineplex
Euskirchen

ca. 15 €
+ Taschen-
Geld

Treffen Euskirchen

16:30 - 20:00 Uhr

Haupteingang Cineplex Eu

Treffen Kall

16:00 - 21:00 Uhr Bahnhof Kall



21.2.

Frühstück im
Lebenshilfe-Zentrum Eu

10 €

Treffen Euskirchen

9:30 - 12:00

Lebenshilfe-Zentrum Eu



März



2.3.

8 €

Koch-Kurs für alle
(Anfänger und Fortgeschrittene)
Euskirchen

Treffen Euskirchen
17:30 - 21:00 Uhr
Lebenshilfe-Zentrum Eu



6.3.

kostenlos

Lese-Lust
Schriftsteller stellen Ihr Buch
vor und lesen daraus

Treffen Euskirchen
17:00 - 19:30 Uhr
Lebenshilfe-Zentrum Eu



14.3.

anteilige
Kosten für
Material

Basteln
Kall

Treffen Kall
11:00 - 14:00 Uhr
Lebenshilfe-Zentrum Kall



15.3.

15 €

Holländisches Frühstück

Treffen Kall
10:00 - 13:00 Uhr
Lebenshilfe-Zentrum Kall



17.3. + 18.3.

kostenlos

KoKoBe Wohnseminar

Info und Anmeldung bei
der KoKoBe Euskirchen
02251 / 77 403 25
info.kall@kokobe-euskirchen.de

QuBi Mechernich
9:00 - 12:30 Uhr



21.3.

5 € Eintritt
+ Taschen-
Geld

Pyjama-Party
Kall

Treffen Euskirchen
17:30 - 22:30 Uhr Bahnhof Eu

Treffen Kall
18:00 - 22:00 Uhr
Lebenshilfe-Zentrum Kall



25.3.

kostenlos

KoKoBe Sprech-Tag
im QuBi Mechernich

Anmeldung:
02251 / 77 403 25
info.kall@kokobe-euskirchen.de

QuBi Mechernich
9:00 - 12:30 Uhr



27.3.

12 €

Wellness-Abend für Mädels
Euskirchen

Treffen Euskirchen
17:30 - 21:00 Uhr
Lebenshilfe-Zentrum Eu



28.3. Restaurant-Besuch
Euskirchen

Taschen-
Geld

Treffen Euskirchen
17:00 - 20:00 Uhr
Lebenshilfe-Zentrum Eu

Treffen Kall
16:15-20:30 Uhr Bahnhof Kall

Treffen Euskirchen
19:30 - 22:30 Uhr
Stadttheater Euskirchen

Treffen Kall
18:30 - 23:00 Uhr Bahnhof Kall



28.3. ABBA Gold
Stadttheater Euskirchen

60 € Eintritt
+ Taschen-
Geld



April



12.4.

Taschen-
Geld

Trödel-Markt-Besuch
Euskirchen

Treffen Euskirchen

12:00 - 17:00 Uhr
Lebenshilfe-Zentrum Eu

Treffen Kall

11:45 - 17:15 Uhr
Lebenshilfe-Zentrum Kall



17.4.

kostenlos

Brandschutz-Training
Kall

Treffen Kall

17:00 - 19:30 Uhr
Lebenshilfe-Zentrum Kall



18.4.

ca. 15 € +
Taschen-
Geld

Fußball-Golf
Elsdorf

Treffen Euskirchen

12:00 - 17:00 Uhr
Lebenshilfe-Zentrum Eu

Treffen Kall

11:45 - 17:15 Uhr
Lebenshilfe-Zentrum Kall



21.4.

kostenlos

KoKoBe Sprech-Tag
in den NE.W Ülpnich

Anmeldung:
02251 / 77 403 25
info@kokobe-euskirchen.de

NE.W Ülpnich

9:00 - 12:30 Uhr



22.4.

kostenlos

KoKoBe Sprech-Tag
in den NE.W Zingsheim

Anmeldung:
02441 / 99 417 11
info.kall@kokobe-euskirchen.de

NE.W Zingsheim

9:00 - 12:30 Uhr



25.4.

Taschen-
Geld

Stadt-Fest
Euskirchen

Treffen Euskirchen

11:45 - 16:00 Uhr
Lebenshilfe-Zentrum Eu

Treffen Kall

11:50 - 16:10 Uhr Bahnhof Kall



26.4.

15 €

Mai-Herzen basteln
Euskirchen

Treffen Euskirchen

14:00 - 17:00 Uhr
Lebenshilfe-Zentrum Eu



30.4.

ca. 30 € +
Taschen-
Geld

Hexen-Nacht
Burg Satzvey

Treffen Euskirchen

18:15 - 23:30 Uhr Bahnhof Eu

Treffen Kall

17:50 - 22:50 Bahnhof Kall



Lebenshilfe

Kreisvereinigung Euskirchen e.V.



3.5.

6 € +
Taschen-
Geld

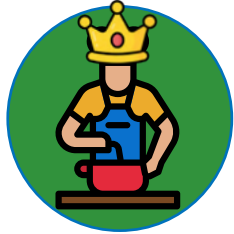
**Mini-Golf +
Restaurant-Besuch**
Mechernich

Treffen Euskirchen

14:00 - 19:00 Uhr
Lebenshilfe-Zentrum Eu

Treffen Kall

14:00 - 19:00 Uhr
Lebenshilfe-Zentrum Kall



4.5.

8 €

Koch-Kurs für Profis

Treffen Euskirchen

17:30 - 21:00 Uhr
Lebenshilfe-Zentrum Eu



5.5.

kostenlos

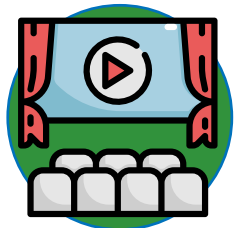
Sicherheits-Training
mit der Polizei Euskirchen
Info und Anmeldung bei
der KoKoBe Euskirchen
02251 77 403 25
info.kall@kokobe-euskirchen.de

Treffen Kall

18:00 - 19:30 Uhr
Lebenshilfe-Zentrum Kall



POLIZEI
Nordrhein-Westfalen
Kreis Euskirchen



8.5.

ca. 15 €
+ Taschen-
Geld

Kino-Besuch Cineplex
Euskirchen

Treffen Euskirchen

16:30 - 20:00 Uhr
Haupteingang Cineplex Eu

Treffen Kall

16:00 - 21:00 Uhr Bahnhof Kall



9.5.

10 €

**Frühstück im
Lebenshilfe-Zentrum Eu**

Treffen Euskirchen

9:30 - 12:00
Lebenshilfe-Zentrum Eu



10.5.

Taschen-
Geld

Kirmes-Besuch
Euskirchen

Treffen Euskirchen

14:45 - 17:45 Uhr
Lebenshilfe-Zentrum Eu

Treffen Kall

13:45 - 16:20 Uhr Bahnhof Kall



10.5.

anteilige
Kosten für
Material

Basteln
Kall

Treffen Kall

11:00 - 14:00 Uhr
Lebenshilfe-Zentrum Kall



16.5.

Taschen-
Geld

Restaurant-Besuch
Kall

Treffen Euskirchen

16:15 - 20:30 Uhr Bahnhof Eu

Treffen Kall

17:00 - 20:00 Uhr Bahnhof Kall



17.5.

Schiff-Rundfahrt Rursee

ca. 15 €
+ Taschengeld

Treffen Kall

10:00 - 19:30 Uhr
Lebenshilfe-Zentrum Kall



23.5.

Schoko-Museum
Köln

ca. 15 €
+ Taschengeld

Treffen Euskirchen

9:45 - 16:30 Uhr Bahnhof Eu

Treffen Kall

9:30 - 16:50 Uhr Bahnhof Kall



31.5.

Hochseil-Kletter-Garten
Nettersheim

ca. 35 €

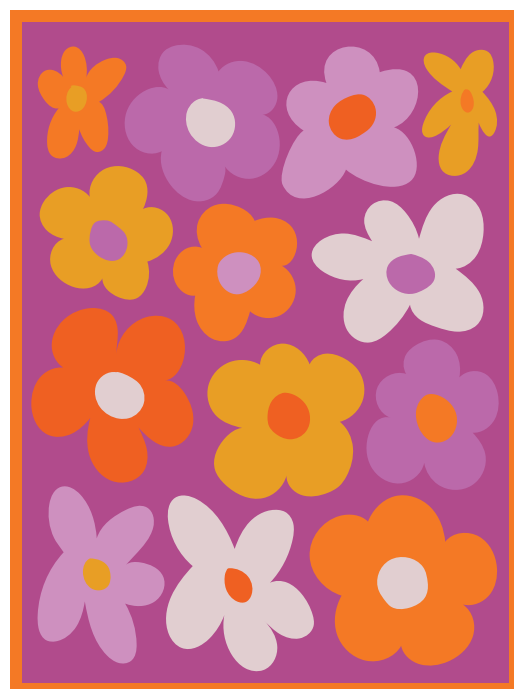
Achtung: inkl. 30 min.
Wanderung zum Park!

Treffen Euskirchen

9:45 - 15:00 Uhr Bahnhof Eu

Treffen Kall

10:00 - 14:45 Uhr Bahnhof Kall

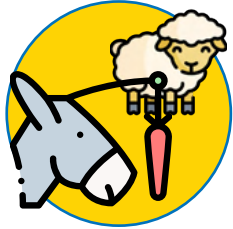




1.6.
8 €

Koch-Kurs für alle
(Anfänger und Fortgeschrittene)
Euskirchen

Treffen Euskirchen
17:30 - 21:00 Uhr
Lebenshilfe-Zentrum Eu



6.6.
ca. 22 €

Schaf- und Esel-Wanderung
Mechernich

Treffen Euskirchen
10:00 - 12:30 Uhr
Lebenshilfe-Zentrum Eu
Treffen Kall
10:00 - 12:30 Uhr
Lebenshilfe-Zentrum Kall



7.6.
ca. 10 € +
Taschen-
Geld

Museums-Meile
Bonn

Treffen Euskirchen
10:15 - 17:00 Uhr Bahnhof Eu
Treffen Kall
9:45 - 17:15 Uhr Bahnhof Kall



9.6. + 10.6.
kostenlos

KoKoBe Wohnseminar
Info und Anmeldung bei
der KoKoBe Euskirchen
02251 / 77 403 25
info.kall@kokobe-euskirchen.de

NE.W Zingsheim
9:00 - 12:30 Uhr



13.6.
Taschen-
Geld

Spazieren + Eis essen
Bad Münstereifel

Treffen Euskirchen
12:50 - 17:00 Uhr Bahnhof Eu
Treffen Kall
13:15 - 16:45 Uhr
Lebenshilfe-Zentrum Kall



20.6.
ca. 23 €

Frühstück im Krewelshof
Obergartzem

Treffen Euskirchen
7:50 - 11:50 Uhr Bahnhof Eu
Treffen Kall
7:30 - 12:15 Uhr Bahnhof Kall



21.6.
ca. 18 € +
Taschen-
Geld

Bowling
im Zikkurat

Treffen Euskirchen
14:50 - 19:50 Uhr Bahnhof Eu
Treffen Kall
14:30 - 19:20 Uhr Bahnhof Kall



26.6.
12 €

Wellness-Abend für Mädels
Euskirchen

Treffen Euskirchen
17:30 - 21:00 Uhr
Lebenshilfe-Zentrum Eu



27.6.

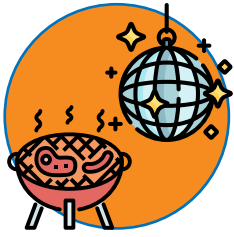
5 € +
Taschen-
Geld

Sommer-Beach-Party
Kall

Treffen Euskirchen
17:30 - 22:30 Uhr Bahnhof Eu

Treffen Kall
18:00 - 22:00 Uhr
Lebenshilfe-Zentrum Kall



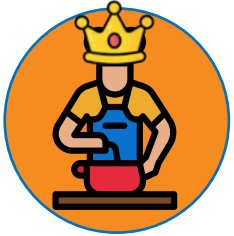


5.7.
20 €
(alles
inklusive)

Sommer-Grill-Party
Euskirchen

Treffen Euskirchen
14:30 - 18:00 Uhr
Lebenshilfe-Zentrum Eu

Treffen Kall
13:45 - 18:20 Uhr Bahnhof Kall



6.7.
8 €

Koch-Kurs für Profis

Treffen Euskirchen
17:30 - 21:00 Uhr
Lebenshilfe-Zentrum Eu



8.7.
kostenlos

KoKoBe Sprech-Tag
in den NE.W Ülpnich

Anmeldung:
02441 / 99 417 11
info@kokobe-euskirchen.de

NE.W Ülpnich
9:00 - 12:30 Uhr



9.7.
kostenlos

KoKoBe Sprech-Tag
in den NE.W Zingsheim

Anmeldung:
02441 / 99 417 11
info.kall@kokobe-euskirchen.de

NE.W Zingsheim
9:00 - 12:30 Uhr



11.7.
Taschen-
Geld

Restaurant-Besuch
Euskirchen

Treffen Euskirchen
17:00 - 20:00 Uhr
Lebenshilfe-Zentrum Eu

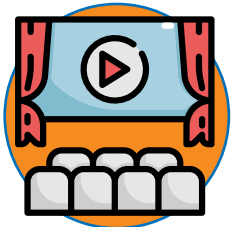
Treffen Kall
16:15-20:30 Uhr Bahnhof Kall



19.7.
anteilige
Kosten für
Material

Basteln
Kall

Treffen Kall
11:00 - 14:00 Uhr
Lebenshilfe-Zentrum Kall



24.7.
ca. 15 €
+ Taschen-
Geld

Kino-Besuch Cineplex
Euskirchen

Treffen Euskirchen
16:30 - 20:00 Uhr
Haupteingang Cineplex Eu

Treffen Kall
16:00 - 21:00 Uhr Bahnhof Kall



26.7.
Taschen-
Geld

Ausflug zur Flora
Köln

Treffen Euskirchen
9:50 - 16:00 Uhr Bahnhof Eu

Treffen Kall
9:30 - 16:20 Uhr Bahnhof Kall



1.8. **Ausflug zur Anna-Kirmes**
Düren

Taschen-
Geld

Treffen Euskirchen
15:15 - 21:00 Uhr Bahnhof Eu

Treffen Kall
14:50 - 21:20 Uhr Bahnhof Kall



9.8. **Spanisches Frühstück**

15 €

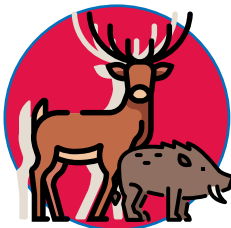
Treffen Kall
10:00 - 13:00 Uhr
Lebenshilfe-Zentrum Kall



10.8. **Koch-Kurs für alle**
(Anfänger und Fortgeschrittene)
Euskirchen

8 €

Treffen Euskirchen
17:30 - 21:00 Uhr
Lebenshilfe-Zentrum Eu



16.8. **Wild-Frei-Gehege**
Kommern

ca. 7 €
+ Taschen-
Geld

Treffen Euskirchen
10:45 - 16:00 Uhr Bahnhof Eu

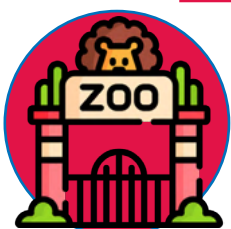
Treffen Kall
10:50 - 16:50 Uhr Bahnhof Kall



22.8. **Frühstück im**
Lebenshilfe-Zentrum Eu

10 €

Treffen Euskirchen
9:30 - 12:00
Lebenshilfe-Zentrum Eu



29.8. **Ausflug Kölner Zoo**
Köln

25 €
+ Taschen-
Geld

Treffen Euskirchen
8:45 - 17:30 Uhr Bahnhof Eu

Treffen Kall
8:30 - 17:50 Uhr Bahnhof Kall



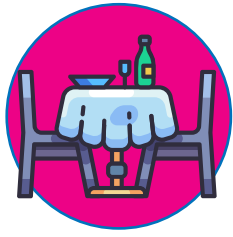
30.8. **Stadt-Führung + Café-Besuch**
Bad Münstereifel

7,50 €
+ Taschen-
Geld

Treffen Euskirchen
12:50 - 17:00 Uhr Bahnhof Eu

Treffen Kall
13:15 - 16:45 Uhr Bahnhof Kall

September



5.9.

Restaurant-Besuch
Kall

Taschen-
Geld

Treffen Euskirchen

16:15 - 20:30 Uhr Bahnhof Eu

Treffen Kall

17:00 - 20:00 Uhr Bahnhof Kall



6.9.

Rhein-Spaziergang + Essen
Köln

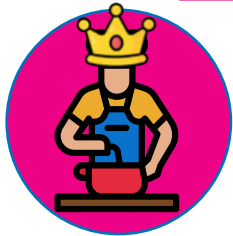
Taschen-
Geld

Treffen Euskirchen

10:45 - 17:30 Uhr Bahnhof Eu

Treffen Kall

10:30 - 17:50 Uhr Bahnhof Kall



7.9.

Koch-Kurs für Profis

8 €

Treffen Euskirchen

17:30 - 21:00 Uhr
Lebenshilfe-Zentrum Eu



12.9.

Ausflug zum Flughafen
Köln/Bonn

Taschen-
Geld

Treffen Euskirchen

11:15 - 17:00 Uhr Bahnhof Eu

Treffen Kall

10:45 - 17:15 Uhr Bahnhof Kall



13.9.

Basteln
Kall

anteilige
Kosten für
Material

Treffen Kall

11:00 - 14:00 Uhr
Lebenshilfe-Zentrum Kall



19.9.

Ausflug Severins-Viertel
Köln

Taschen-
Geld

Treffen Euskirchen

14:15 - 19:30 Uhr Bahnhof Eu

Treffen Kall

13:45 - 19:50 Uhr Bahnhof Kall



20.9.

Ausflug Botanischer Garten
Bonn

Taschen-
Geld

Treffen Euskirchen

9:50 - 16:00 Bahnhof Eu

Treffen Kall

9:30 - 16:20 Uhr Bahnhof Kall



26.9.

Knollen-Fest
Euskirchen

Taschen-
Geld

Treffen Euskirchen

11:45 - 16:00 Uhr Bahnhof Eu

Treffen Kall

11:50 - 16:20 Uhr Bahnhof Kall

September



27.9.

Bowling
im Zikkurat

ca. 18 €
+ Taschen-
Geld

Treffen Euskirchen

14:50 -19:50 Uhr Bahnhof Eu

Treffen Kall

14:30 -19:20 Uhr Bahnhof Kall



Oktober



Termin folgt

ca. 30 €

1. FC Köln Stadion-Tour
Köln

Treffen Euskirchen
Uhrzeit folgt

Treffen Kall
Uhrzeit folgt



4.10.

64,90 €

Las Vegas Brunch + Musik auf der MS Moby Dick (Schiff)
Bonn

Treffen Euskirchen
8:50 - 15:30 Uhr Bahnhof Eu

Treffen Kall
8:15 - 16:00 Uhr Bahnhof Kall



5.10.

8 €

Koch-Kurs für alle
(Anfänger und Fortgeschrittene)
Euskirchen

Treffen Euskirchen
17:30 - 21:00 Uhr
Lebenshilfe-Zentrum Eu



6.10.

Kostenlos

KoKoBe Sprech-Tag
im QuBi Mechernich

QuBi Mechernich
9:00 - 12:30 Uhr

Anmeldung:
02251 / 77 403 25
info@kokobe-euskirchen.de



9.10.

12 €

Wellness-Abend für Mädels
Euskirchen

Treffen Euskirchen
17:30 - 21:00 Uhr Bahnhof Eu



11.10.

15 €

Kürbis-Schnitzen + Süppchen kochen
Euskirchen

Treffen Euskirchen
14:00 - 17:30 Uhr
Lebenshilfe-Zentrum Eu



13.10.

Kostenlos

KoKoBe Sprech-Tag
in den NE.W Zingsheim

NE.W Zingsheim
9:00 - 12:30 Uhr

Anmeldung:
02441 / 99 417 11
info.kall@kokobe-euskirchen.de



15.10.

Kostenlos

KoKoBe Sprech-Tag
in den NE.W Ülpnich

NE.W Ülpnich
9:00 - 12:30 Uhr

Anmeldung:
02251 / 77 403 25
info@kokobe-euskirchen.de





17.10.

Oktober-Fest
Euskirchen

5 €
+ Taschen-
Geld

Treffen Euskirchen

16:00 - 20:00 Uhr
Lebenshilfe-Zentrum Eu

Treffen Kall

14:50 - 20:20 Uhr Bahnhof Kall



18.10.

Bayrisches Frühstück
Kall

15 €

Treffen Kall

10:00 - 13:00 Uhr
Lebenshilfe-Zentrum Kall



24.10.

Nacht-Wanderung
Euskirchen, Billiger Wald

Treffen Euskirchen

19:00 - 23:00 Uhr
Lebenshilfe-Zentrum Eu



25.10.

Kirmes
Euskirchen

Taschen-
Geld

Treffen Euskirchen

12:45 - 15:45 Uhr
Lebenshilfe-Zentrum Eu

Treffen Kall

11:45 - 15:20 Uhr Bahnhof Kall



31.10.

Halloween auf Burg Satzvey
+ **Halloween-Disco**
Satzvey

ca. 30 € +
Taschen-
Geld

Treffen Euskirchen

18:15 - 23:30 Uhr Bahnhof Eu

Treffen Kall

17:50 - 23:50 Uhr Bahnhof Kall



November



2.11.

Koch-Kurs für Profis

8 €

Treffen Euskirchen

17:30 - 21:00 Uhr

Lebenshilfe-Zentrum Eu



7.11.

**Herbst-Lichter
Brücken-Kopf-Park**

Jülich

15 €

+ Taschen-
Geld

Treffen Euskirchen

14:30 - 22:30 Uhr

Lebenshilfe-Zentrum Eu

Treffen Kall

14:30 - 22:30 Uhr

Lebenshilfe-Zentrum Kall



7.11.

Night Groove

Euskirchen

23 €

+ Taschen-
Geld

Treffen Euskirchen

18:45 - 0:00 Uhr

Lebenshilfe-Zentrum Eu

Treffen Kall

18:00 - 1:00 Uhr Bahnhof Kall



8.11.

Basteln

Kall

anteilige
Kosten für
Material

Treffen Kall

11:00 - 14:00 Uhr

Lebenshilfe-Zentrum Kall



11. + 12.11.

KoKoBe Wohn-Seminar

kostenlos

Info und Anmeldung bei
der KoKoBe Euskirchen

02251 / 77 403 25

info@kokobe-euskirchen.de

NE.W Ülpenich

jeweils 9:00 - 12:30 Uhr



14.11.

Restaurant-Besuch

Euskirchen

Taschen-
Geld

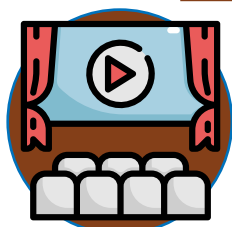
Treffen Euskirchen

17:00 - 20:00 Uhr

Lebenshilfe-Zentrum Eu

Treffen Kall

16:15-20:30 Uhr Bahnhof Kall



27.11.

Kino-Besuch Cineplex

Euskirchen

ca. 15 €

+ Taschen-
Geld

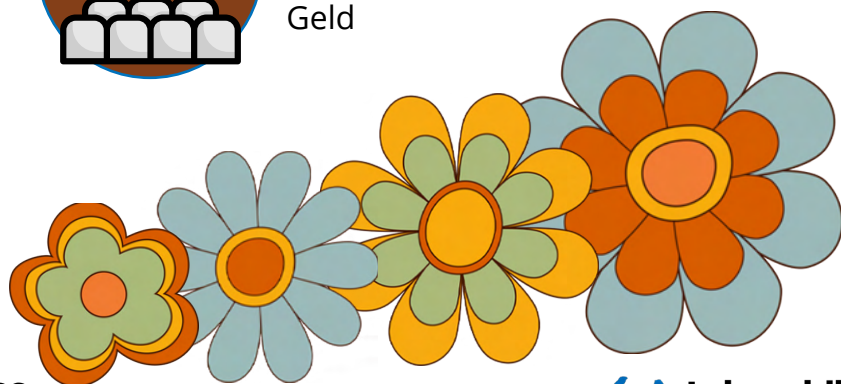
Treffen Euskirchen

16:30 - 20:00 Haupteingang

Cineplex Euskirchen

Treffen Kall

16:00 - 21:00 Uhr Bahnhof Kall





Termin folgt
ca. 40 €
+ Taschengeld*

Brings Weihnachtskonzert
Genauer Ort, Termin und Preis wird noch bekannt gegeben.

Treffen Euskirchen
Uhrzeit folgt

Treffen Kall
Uhrzeit folgt



5.12.
Taschengeld

Weihnachts-Markt
Bonn

Treffen Euskirchen
9:50 - 16:00 Uhr Bahnhof Eu

Treffen Kall
9:30 - 16:20 Uhr Bahnhof Kall



6.12.
15 €

Amerikanisches Frühstück
Kall

Treffen Kall
10:00 - 13:00 Uhr
Lebenshilfe-Zentrum Kall



7.12.
8 €

Koch-Kurs für alle
(Anfänger und Fortgeschrittene)
Euskirchen

Treffen Euskirchen
17:30 - 21:00 Uhr
Lebenshilfe-Zentrum Eu



12.12.
Taschengeld

Weihnachts-Markt
Brühl

Treffen Euskirchen
9:50 - 16:00 Uhr Bahnhof Eu

Treffen Kall
9:30 - 16:20 Uhr Bahnhof Kall



13.12.
ca. 15 €
+ Taschengeld

Burg-Weihnacht
Burg Satzvey

Treffen Euskirchen
12:45 - 18:00 Uhr Bahnhof Eu

Treffen Kall
12:50 - 17:50 Uhr Bahnhof Kall



19.12.
10 €

Frühstück im
Lebenshilfe-Zentrum Eu

Treffen Euskirchen
9:30 - 12:00
Lebenshilfe-Zentrum Eu



19.12.
5 € +
Taschengeld

Weihnachts-Party
Kall

Treffen Euskirchen
17:30 - 22:30 Uhr Bahnhof Eu

Treffen Kall
18:00 - 22:00 Uhr
Lebenshilfe-Zentrum Kall

Kursangebote Eu

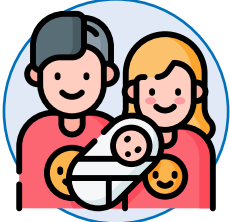
*Abrechenbar über Verhinderungspflege nach § 39 SGB IX oder Selbstzahler



1. und 3. Freitag im Monat
(außer feiertags)
Kostenlos

Senioren-Frühstück
Euskirchen
Anmeldung vorab unter 02251 77 40 321

Uhrzeit für das Angebot
9:30 - 12:00 Uhr
Lebenshilfe-Zentrum Eu



mittwochs Eltern-Kind-Gruppe
kostenlos
für Eltern mit Kindern mit Behinderung/drohender Behinderung im ersten und zweiten Lebensjahr

Uhrzeit für das Angebot
9:15 - 10:45 Uhr
Lebenshilfe-Zentrum Eu



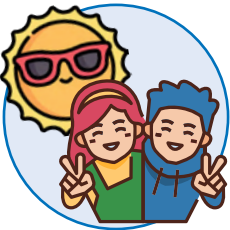
mittwochs Mittwochs-Offener-Treff
(gerade Woche)
25 € je Termin* + Taschengeld

Uhrzeit für das Angebot
18:00 - 20:30 Uhr
Lebenshilfe-Zentrum Eu



donnerstags Donnerstags-Offener-Treff
(ungerade Woche)
25 € je Termin* + Taschengeld

Uhrzeit für das Angebot
18:00 - 20:30 Uhr
Lebenshilfe-Zentrum Eu



20.07. - 07.08. Sommer-Freu(n)de
(wochenweise buchbar)
520 €/Woche* Sommerferienbetreuung für Kinder und Jugendliche im schulpflichtigen Alter

Uhrzeit für das Angebot
9:00 - 16:00 Uhr
Lebenshilfe-Zentrum Eu



1. Samstag im Monat
(startet ab April 2026)
60 €/Termin* + 5 € Verzeehr
Offener Jugendtreff
für Kinder und Jugendliche im schulpflichtigen Alter

Uhrzeit für das Angebot
15:00 - 18:00 Uhr
Lebenshilfe-Zentrum Eu



Kursangebote Kall



dienstags
(gerade Woche)
30 € je
Termin* +
Taschen-
Geld

Großer-Offener-Treff

Uhrzeit für den Kurs
17:00 - 20:00 Uhr
Lebenshilfe-Zentrum Kall



**2. Mittwoch
im Monat**
(außer feiertags)
(startet ab
Februar 2026)

Kostenlos

Senioren-Frühstück
Kall

Uhrzeit für das Angebot
9:30 - 12:00 Uhr
Lebenshilfe-Zentrum Kall

Anmeldung vorab unter
02251 77 40 321



sonntags

Wander-Gruppe

Termine, Kosten und Uhrzeit
auf Anfrage, da diese je
Ausflugsziel variieren

Treffen Kall

Lebenshilfe-Zentrum Kall



**Termine
auf
Anfrage**

Kostenlos

Wort-Künstler

Info und Anmeldung bei
der KoKoBe Euskirchen
02251 / 77 403 25
info.kall@kokobe-euskirchen.de

Treffen Kall

Lebenshilfe-Zentrum Kall



*Abrechenbar über Verhinderungspflege nach § 39 SGB IX oder Selbstzahler

Ausblick auf 2027



**17.1.2027
+ 18.1.2027**

Haushaltsführerschein

Info und Anmeldung bei
der KoKoBe Euskirchen
02251 / 77 403 25
info.kall@kokobe-euskirchen.de

Lebenshilfe-Zentrum Kall
10:00 - 17:00 Uhr



**Februar
2027**

ca. 65 € +
Taschen-
Geld*

Lachende Kölnarena
Köln

Genauer Termin und Preis wird
noch bekannt gegeben.

Treffen Euskirchen

16:15 - 0:30 Uhr Bahnhof Eu

Treffen Kall

15:50 - 0:50 Uhr Bahnhof Kall



**September
2027**

ca. 25 €
+ Taschen-
Geld*

**Domstürmer in der
Liebfrauen-Kirche**
Köln

Treffen Euskirchen

18:00 - 0:00 Uhr Bahnhof Eu

Treffen Kall

17:30 - 0:50 Uhr Bahnhof Kall

Ansprechpartnerinnen

Sie haben Fragen zu unseren Freizeitangeboten oder möchten sich bzw. jemand anderen zu einem Angebot anmelden?

Dann finden Sie hier die Ansprechpartnerinnen für alle Events der **Lebenshilfe Euskirchen**.



KoKoBe

Wenn die Angebote das **KoKoBe-Logo** enthalten, bitten wir Sie, diese bei den Kolleginnen und Kollegen der KoKoBe anzumelden. Diese Kontaktdaten finden sie unter anderem an dieser Stelle.



Astrid Scheliga
Kirchplatz 1, 53879 Euskirchen
02251 / 77 403 25
a.scheliga@kokobe-euskirchen.de



Veronika Tappe
Kirchplatz 1, 53879 Euskirchen
0 22 51 / 77 403 25
v.tappe@kokobe-euskirchen.de



Erik Bosbach
Hindenburgstraße 14, 53925 Kall
02441 / 99 417 11
e.bosbach@kokobe-euskirchen.de

Rahmenbedingungen

- Alle Angebote des Veranstaltungskalenders über 5 Zeitstunden kosten höchstens 104,- € pro Tag, zzgl. Betreuungsaufwendungen (d.h. Fahrtkosten i.H.v. 35 Cent pro Kilometer und entstandene Kosten des Betreuungspersonals) und ggf. Taschengeld. Bei der Berechnung der Fahrtkosten gelten jeweils die angegebenen Start- und Endpunkte, welche im Veranstaltungskalender angegeben wurden bzw. vor Veranstaltungsbeginn kommuniziert wurden.
- Alle Angebote unter 5 Zeitstunden kosten 20,46 € pro Stunde. Dabei wird nicht zwischen 1:2 oder 1:3-Betreuung unterschieden (bezieht sich auf Angebote aus dem Kalender oder von der Homepage).
- Kursgebühren z.B. bei Zumba/Tanzen/Linedance: nicht wahrgenommene Termine müssen zukünftig privat in Rechnung gestellt werden bzw. die Rechnungen können eigenständig bei der Pflegekasse eingereicht werden. Hier liegt dann die Entscheidung beim Sachbearbeiter, ob die Kursgebühr übernommen wird oder nicht.
- Aus haftungsrechtlichen Gründen sind leider Angebote wie z.B. Paintball, Schlittschuhlaufen, Go-Kart, Phantasialand und Schwimmen nicht möglich!
- Eine Stunde Individualassistenz kostet 29,67 € (Einsatz Nicht-Fachkraft) bzw. 33,76 € (Einsatz Fachkraft).
- 1:2-Betreuungen, welche aufgrund privater Vereinbarungen stattfinden, kosten stündlich 23,53 € pro Person (bezieht sich auf Angebote, welche nicht im Kalender stehen und als individuelle Freizeitmaßnahme stattfinden).
- Es besteht die Möglichkeit Betreuungskosten u.a. über die Pflegekasse abzurechnen (z.B. gemeinsamer Jahresbetrag § 42a SGB XI, Entlastungsbetrag nach § 45b SGB XI, umgew. Pflegesachleistungen nach § 45a Abs. 4 SGB XI). Setzen sie sich bei Fragen zur Finanzierung bitte mit Frau Rapp-Ludwig in Verbindung.
- Es werden nur schriftliche An- und Abmeldungen entgegengenommen (handschriftlich mittels Anmeldungsbogen oder über unsere Online-Anmelde-Plattform). Diese sind verbindlich. Auf Grundlage Ihrer Anmeldung planen wir unser Betreuungspersonal und beschaffen die erforderlichen Tickets. Bei Nichtteilnahme werden entstehende Kosten, z. B. für Eintrittsgelder, in Rechnung gestellt. Gerne dürfen Sie, im Krankheitsfall, eine Ersatzperson zum Kurs schicken.
- Nicht wahrgenommene Termine können weder ersetzt noch nachgeholt werden – auch nicht im Krankheitsfall.

Regelungen zu Absagen und Kosten

- Schriftliche Absage bis 14 Tage vor Veranstaltungsbeginn
- Bei einer schriftlichen Absage bis spätestens 14 Tage vor der Veranstaltung entstehen keine Kosten.
- Erfolgt die Absage später, wird eine Verwaltungspauschale von 20 € berechnet (dies betrifft nicht einzelne Termine des Offenen Treffs oder von Kursangeboten) – dies gilt auch bei krankheitsbedingten Absagen. Die Kosten können nicht über die Pflegekasse abgerechnet werden und sind privat zu tragen.
- Nicht abgesagte Termine werden zu 100 % privat in Rechnung gestellt (inklusive der angefallenen Personalkosten).
- Bei termingebundenen Käufen, z. B. Tickets für ein bestimmtes Event, besteht kein Widerrufsrecht. Die Vermittlung solcher Tickets fällt unter die Ausnahmeregelung des § 312g Abs. 2 Nr. 9 BGB.

Veranstaltungen mit Tickets (z.B. Konzerte)

- Für Veranstaltungen, bei denen Tickets erforderlich sind, werden wir künftig die Ticketkosten vor dem Kauf der entsprechenden Karten einsammeln.
- Bitte beachten Sie zudem, dass wir keine Erinnerungen an bevorstehende Termine mehr versenden können. Der damit verbundene Verwaltungsaufwand ist sehr hoch und kann nicht gewährleistet werden.

Wir bitten um Verständnis, dass wir die benannten Regelungen konsequent durchsetzen werden, damit wir unser Angebot weiterhin aufrecht erhalten können.

Rahmenbedingungen in einfacher Sprache

Betreuungspreise (1:2 und 1:3 Betreuung)

- Angebotszeiten unter 5 Stunden: 20,46 € pro Stunde + Betreuungsaufwendungen + Fahrtkosten (falls gegeben)
- Angebotszeiten über 5 Stunden: maximal 104,- € pro Tag + Betreuungsaufwendungen + Fahrtkosten (falls gegeben)
- Die Fahrtkosten richten sich nach den Kilometern zwischen Start und Ziel.

Fahrtkosten

- 0,35 € pro Kilometer.

Kursgebühren (Zumba, Tanzen, Linedance)

- Wenn du einen Termin verpasst, musst du die den ausgefallenen Termin privat bezahlen.
- Du kannst die Rechnung selbst bei der Pflegekasse einreichen. Ob sie zahlt, entscheidet dein Sachbearbeiter.

Nicht erlaubte Angebote

- Aus rechtlichen Gründen gibt es kein Paintball, Schlittschuhlaufen, Go-Kart, Phantasialand oder Schwimmen.

Individualassistenz (1:1 Betreuung)

- 29,67 € pro Stunde (Nicht-Fachkraft)
- 33,76 € pro Stunde (Fachkraft)

Kostenübernahme durch Pflegekasse

- Betreuungskosten können über die Pflegekasse abgerechnet werden (z. B. gemeinsamer Jahresbetrag § 42a SGB XI, Entlastungsbetrag nach § 45b SGB XI, umgew. Pflegesachleistungen nach § 45a Abs. 4 SGB XI).
- Bei Fragen dazu bitte Frau Rapp-Ludwig kontaktieren.

An- und Abmeldungen

- Nur schriftlich möglich und verbindlich.
- Wir planen Personal und kaufen Tickets danach.
- Wenn du nicht absagst und dann nicht kommst, musst du trotzdem Personal und gegeben falls Tickets bezahlen.
- Gebuchte Termine können nicht storniert, getauscht oder nachgeholt werden – auch nicht bei Krankheit.
- Du darfst aber eine Ersatzperson schicken.

Absagen

- Absage bis 14 Tage vor der Veranstaltung: keine Kosten. (Betrifft nicht Einzeltermine des Offenen Treffs oder von Kursangeboten)
- Danach: 20 € Verwaltungspauschale (Auch bei Krankheit. Dies kann nicht über die Pflegekasse abgerechnet werden.)
- Nicht abgesagte Termine: voller Preis inkl. Personalkosten.
- Wir erinnern nicht mehr an Termine, da der Aufwand zu groß ist.

Tickets für Veranstaltungen

- Ticketpreise müssen vor dem Kauf eingesammelt werden.
- Tickets für bestimmte Events (z. B. Konzerte) können nicht zurückgegeben werden. (§ 312g Abs. 2 Nr. 9 BGB)



Lebenshilfe

Kreisvereinigung Euskirchen e.V.

*Wir haben keine
übermenschlichen
Fähigkeiten aber...*

*...wir haben
SuperKräfte!*

**Werde zur
SuperKraft
bei uns!**



**Jetzt in ein paar
Klicks bewerben!**



Lebenshilfe

Kreisvereinigung Euskirchen e.V.



Kirchplatz 1
53879 Euskirchen



02251 774 030



bewerbung@LH-eu.de



bewerbung.LH-eu.de



www.LH-eu.de

